

こたえ

いちねん

こくご

「あいうえお」を
かいつう

いちねん

くみ

なまえ

レンが、クイズを といて いるよ。

★えを ヒントに して、に あてはまる

「あ・い・う・え・お」の どれかを かいつう。



あ

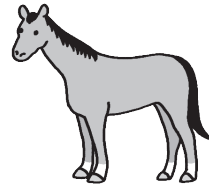
(れい)

し



い

す



う

ま



え

ん
び
つ



お

に
ぎ
り



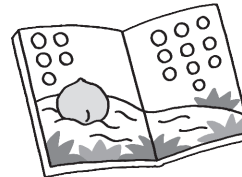
う

め



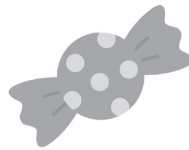
お

め
ん



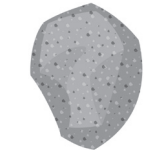
え

ほ
ん



あ

め



い

し



レン