

カマキリのけんさく⇒卵のう・成虫

卵のうスタート

卵は細長い形をしている

はい
いいえ

板やかべに卵をつける

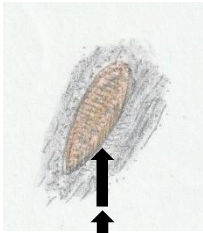
草の茎などに卵つける

コカマキリ

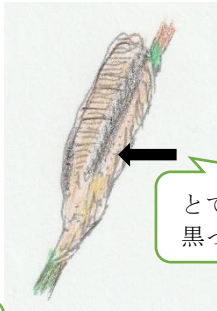
チョウセンカマキリ

オオカマキリ

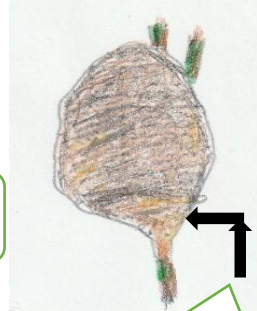
ハラビロカマキリ



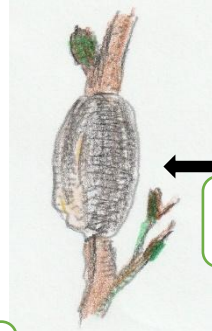
2～3 cm程で茶褐色で目立たない色です。



とても細長く、2本の黒っぽいスジがある。



一番よく見られて、いなり寿司みたいな形。

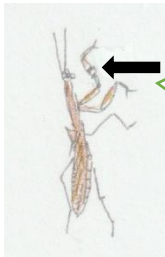


高い木の枝にあり、黒光りしている事多い。

成虫スタート

体は小さく5cmくらい

コカマキリ

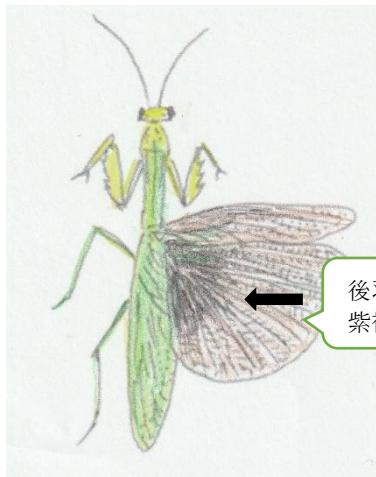


前足のこの部分に黒い紋があるのが特徴。

体は7cmよりも大きい

後羽に黒いまだらがある

オオカマキリ



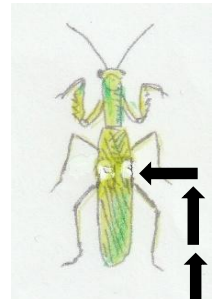
後羽を広げると、濃い紫褐色が特徴である。

チョウセンカマキリ



後羽を広げると、薄く透明なのが特徴的。

ハラビロカマキリ



お腹が太く、前羽の部分の白い斑紋が特徴。