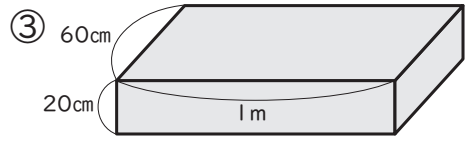
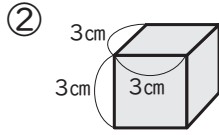
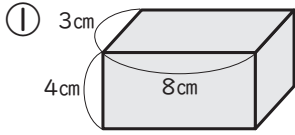
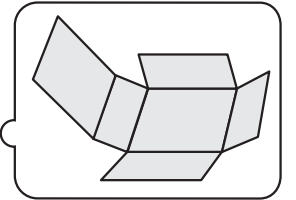
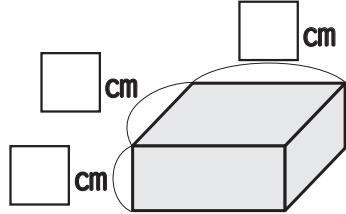
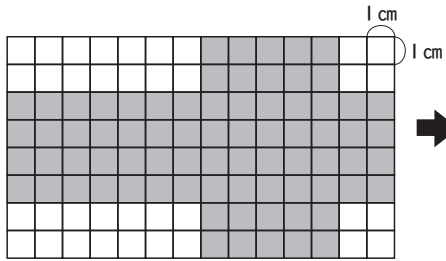


①①～③の直方体と立方体の体積は何cm<sup>3</sup>ですか。直方体の体積はたて×横×高さで計算しましょう。



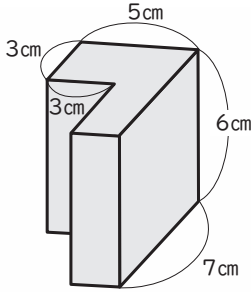
式( ) 式( ) 式( )  
 答え( ) 答え( ) 答え( )

②下の左の図は直方体の展開図です。□に数字を書き体積を求めましょう。

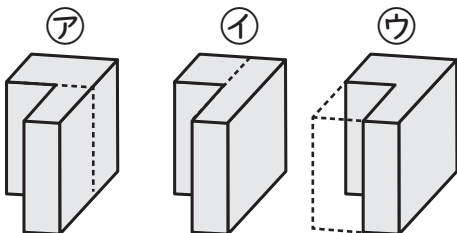


式( ) 答え( )

③右の図の体積を①～③のように求めます。□に数字を書き、アイウのどの図の式なのかを( )に書きましょう。また、式の答えとなる体積を□に書きましょう。



- ①  $3 \times 5 \times 6 + \square \times \square \times \square$  ( )
- ②  $\square \times \square \times 6 - \square \times 3 \times \square$  ( )
- ③  $\square \times \square \times \square + 7 \times 2 \times \square$  ( )

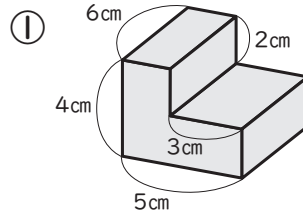


答え

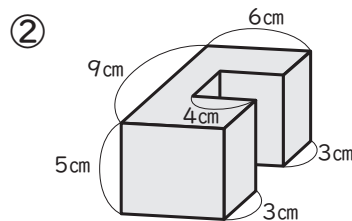
①  $3 \times 5 \times 6$  がどの図形の体積かわかるとどんどん解いていけるね。



④①と②の体積を、ひき算を使った式で求めましょう。



式( )  
 答え( )



式( )  
 答え( )

