

5年

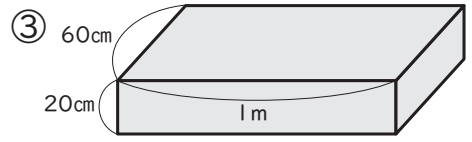
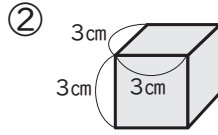
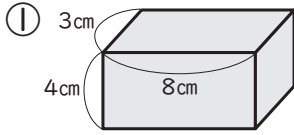
算数

直方体と立方体の体積

5年 組

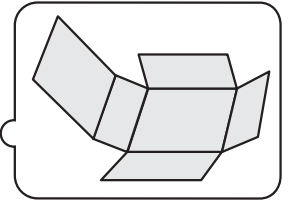
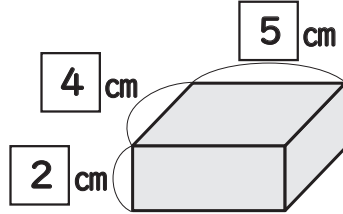
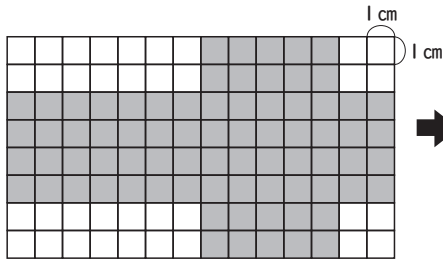
名前

①①～③の直方体と立方体の体積は何 cm^3 ですか。直方体の体積はたて×横×高さで計算しましょう。



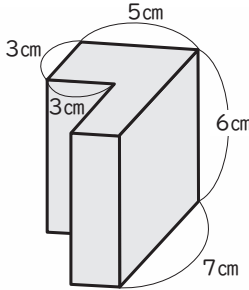
式 ($3 \times 8 \times 4 = 96$) 式 ($3 \times 3 \times 3 = 27$) 式 ($60 \times 100 \times 20 = 120000$)
 答え (96cm^3) 答え (27cm^3) 答え (120000cm^3)

②下の左の図は直方体の展開図です。□に数字を書き体積を求めましょう。

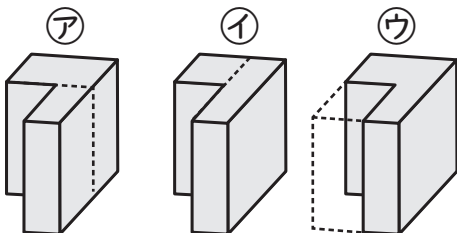


式 ($4 \times 5 \times 2 = 40$) 答え (40cm^3)

③右の図の体積を①～③のように求めます。□に数字を書き、アイウのどの図の式なのかを()に書きましょう。また、式の答えとなる体積を□に書きましょう。



- ① $3 \times 5 \times 6 + \square \times \square \times \square$ (ア)
- ② $\square \times \square \times 6 - \square \times 3 \times \square$ (ウ)
- ③ $\square \times \square \times \square + 7 \times 2 \times \square$ (イ)

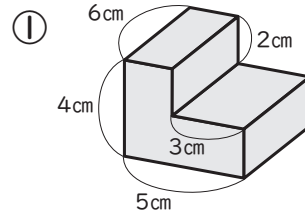


答え
 138cm^3

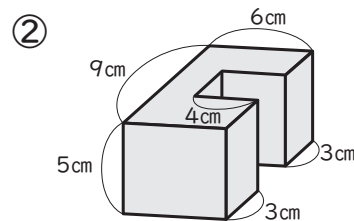
① $3 \times 5 \times 6$ がどの図形の体積かわかるとどんどん解いていけるね。



④①と②の体積を、ひき算を使った式で求めましょう。



式 ($6 \times 5 \times 4 - 6 \times 3 \times 2 = 84$)
 答え (84cm^3)



式 ($9 \times 6 \times 5 - 3 \times 4 \times 5 = 210$)
 答え (210cm^3)

