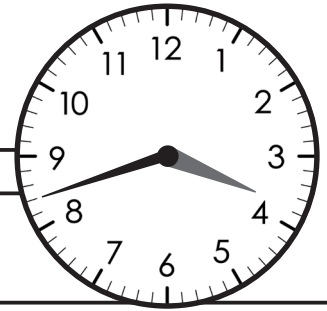
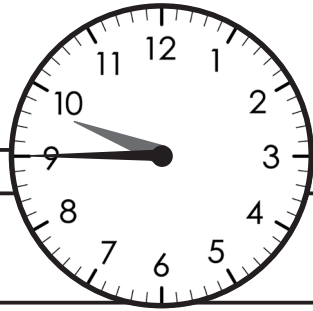


レンが ^{エス}かいとうSを おいかけて いるよ!

★下の 時計の 時こくは、午前9時から 午後6時の ^{あいだ}間だよ。
午前か 午後を ○で かこんで、時こくを 書こう。
書けたら、時こくの 早い じゅんに めいろを すすんでね。

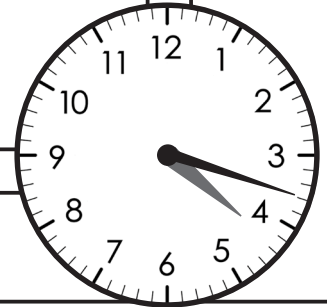
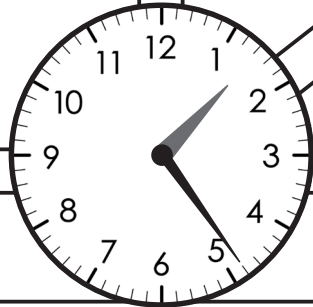
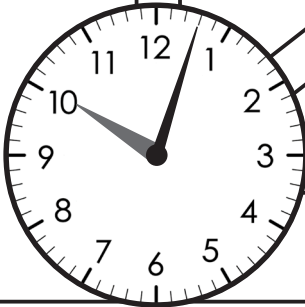


スタート



午前 午後 時 分

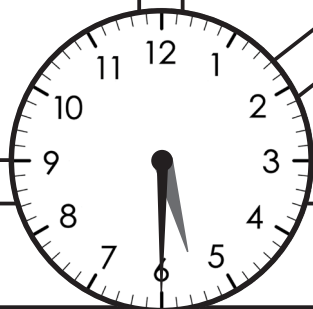
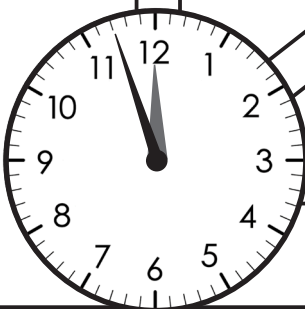
午前 午後 時 分



午前 午後 時 分

午前 午後 時 分

午前 午後 時 分



午前 午後 時 分

午前 午後 時 分

ゴール

