

3年

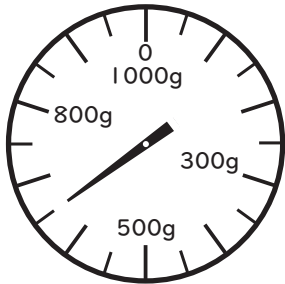
算数

重さのくらべ方

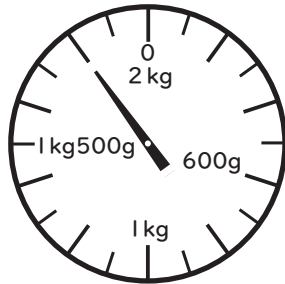
3年 組

名前

① はりのさす重さを に
書きましょう。



650 g



1 kg 800 g

② () に当てはまる重さのたんい
g、kg、t を書きましょう。

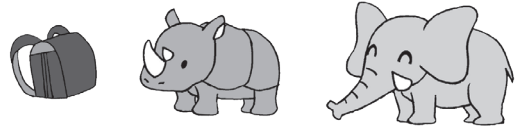
① りんご — 300 (g)

② ランドセル — 1 (kg) 250 (g)

③ えんぴつ — 6 (g)

④ ゾウ — 5 (t)

⑤ サイ — 3000 (kg)

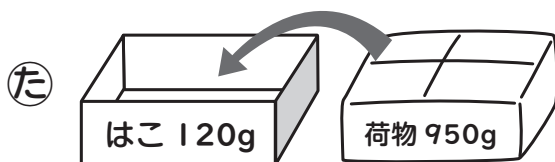


③ に当てはまる数を書きましょう。

㉜ 4 kg 100g = 4100 g

㉝ 5 kg 30g = 5030 g

㉞ 2 t 160kg = 2160 kg



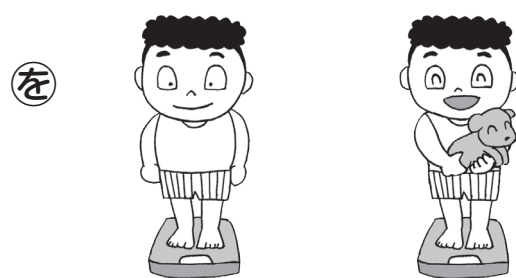
はこに荷物を入れると
全体の重さは 1070 g

㊱ 重さ 300g の入れ物にもちを
入れてはかると 1 kg 300g だよ。
もちだけの重さは 1 kg

㊲ 1850g = 1 kg 850 g

㊳ 3020g = 3 kg 20 g

㊴ 6080 kg = 6 t 80 kg



(きんた) (犬をだくと)
26kg 500g 31kg 500g

犬の重さは 5 kg

【おまけのクイズ】

重いじゅんに○の
文字を読むと
どう読めるでしょう。

はかせからの
暗号文だ
よ。

とどけてくるね。



答え (めがねをわすれたよ)