

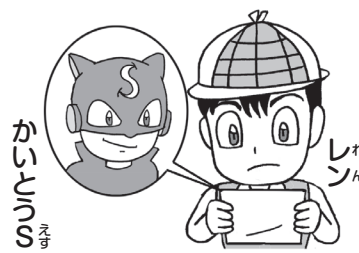
いちねん

さんすう たしざんと ひきざん

いちねん くみ

なまえ

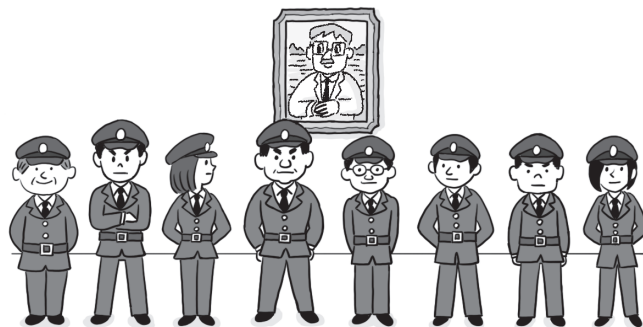
かいとう^{えす}から レン^{れん}に よこくじょうが とどいた！
ねらわれた えが ある びじゅつかんへ いそごう。
★①から ④の もんだいに こたえよう。



① てんじしつに けいさつかんが 8にん いるよ。
4にん てて いくと、のこりは なんにんに なったかな？

しき - =

こたえ にん



② けいさつかんが 3にん もどって きたよ。
ぜんぶで なんにんに なったかな？

しき

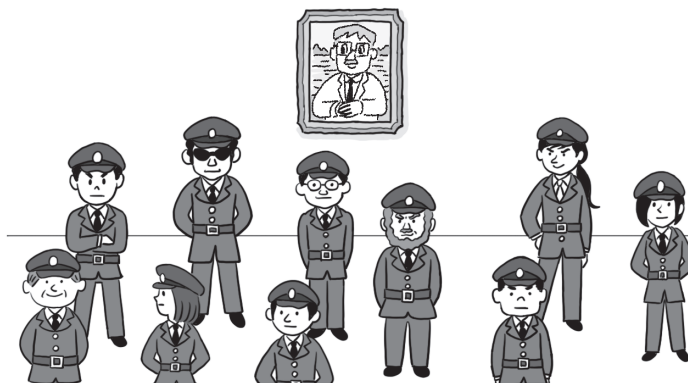
こたえ にん



③ あれ？ でも、えの なかの けいさつかんは、かずが おおいね。
なんにん おおいかな？

しき

こたえ にん おおい。



④ みぎうえの えの あやしい けいさつかんを、
すべて ○で かこもう。



かいとう^{えす}と てしたたちが まぎれこんで いるんだ！